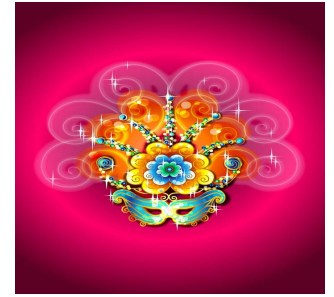




MENU

FEVRIER 2012



LUNDI	MARDI	JEUDI	VENDREDI
		Lait 2 Œuf dur Aïoli crêpe au sucre	3 Salade verte dés de jambon Raviolis au fromage Yaourt au choix
6 Soupe de légumes Cordon bleu Légumes sautés Flan vanille	7 Lait Concombres Alpains Sauté de porc Polênta Panaché de fruit	9 Salade d'endives Lasagnes aux légumes Fromage blanc	10 Lait Friand au fromage Grignotes de poulet Carottes aux olives Fruit au choix
13 Betteraves et maïs Poisson au four Riz au fromage Petits suisses	14 Carottes râpées Omelette P.de terre sautées Fromage et fruit	16 Salade verte Rôti de porc Flageolets Ile flottante	17 Crêpes au fromage Saucisse de Strasbourg Gratin de choux-fleurs Fruit au choix
20 Soupe de vermicelles Nuggets de poulet Ratatouille Yaourt	21 Lait Carottes et céleri Saucisses aux lentilles Mousse au chocolat	23 Lait Salade bicolore Moules Frites Compote de pommes	24 Lait Friand au fromage Jambon Riz aux courgettes Panaché de fruit

Les menus sont réalisés en collaboration avec une diététicienne au service PMI CG13.
l'équilibre alimentaire, même lors de problèmes exceptionnels, est respecté dans tous les cas.